



FIT-jelentés :: 2014

Intézményi jelentés

10. évfolyam

Pataky István Híradásipari és Informatikai Szakközépiskola

1101 Budapest, Salgótarjáni út 53/b.

OM azonosító: 035386



EMBERI ERŐFORRÁSOK
MINISZTERIUMA

● KÖZNEVELÉSI HIVATAL



Létszám adatok

A telephelyek kódtáblázata

A	001 - Pataky István Híradásipari és Informatikai Szakközépiskola (szakközépiskola) (1101 Budapest, Salgótarjáni út 53/b.)
---	--

Az intézmény létszámadatai a 10. évfolyamon

A telephely kódja	Képzési típus	Tanulók száma						
		Összesen	SNI tanulók	Mentesült tanulók	BTMN tanulók	HHH tanulók	Jelentésre jogosult tanulók	A jelentésben szereplők
A	Szakközépiskola	123	2	0	2	0	121	104
Összesen		123	2	0	2	0	121	104

A korábbi mérésekben eredménnyel rendelkezőkre vonatkozó létszám adatok

A telephely kódja	Képzési típus	Tanulók száma		A telephelynek van-e az előzetes eredmény alapján becsült várható eredménye?
		Ebben a jelentésben szereplők (előző táblázat utolsó oszlopa)	Ebből a 2012-es mérésben eredménnyel rendelkeznek	
A	Szakközépiskola	104	91	Van
Összesen		104	91	

A Tanulói háttérkérdőívre és a családháttér-indexre vonatkozó létszám adatok

A telephely kódja	Képzési típus	Tanulók száma			A telephelynek van-e CSH-indexe?
		Jelentésre jogosultak	Tanulói kérdőívet kitöltötte	Van CSH-indexe	
A	Szakközépiskola	121	83	71	Nincs
Összesen		121	83	71	

Az intézmény jelentésre jogosult tanulóinak előző év végi matematikajegye

A telephely kódja	Képzés típus	Szerepel-e a jelentésben?	Előző év végi matematikajegy					Összesen	
			-	1	2	3	4		5
A	Szakközépiskola	Jelentésben szereplők	0	1	45	31	19	8	104
		Jelentésben nem szereplők	0	1	7	6	2	1	17
Összesen		Jelentésben szereplők	0	1	45	31	19	8	104
		Jelentésben nem szereplők	0	1	7	6	2	1	17

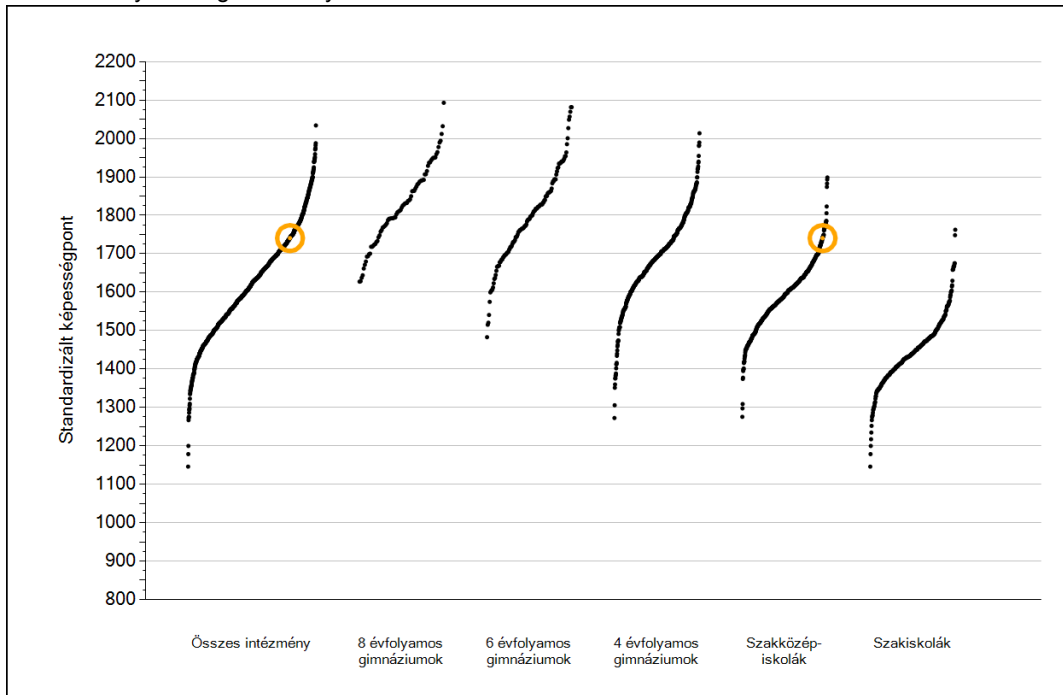


Matematika

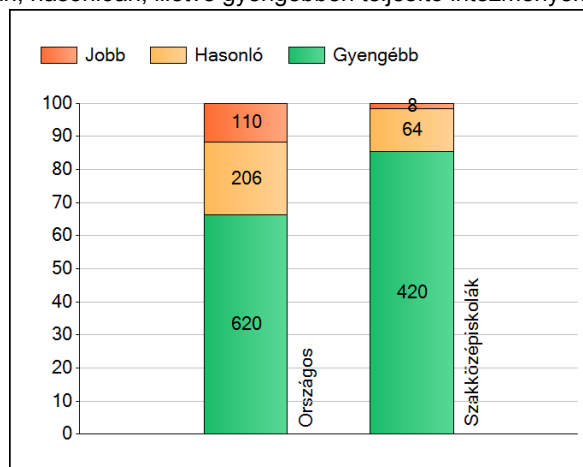
1a

Átlageredmények

Az intézmények átlageredményeinek összehasonlítása



A szignifikánsan jobban, hasonlóan, illetve gyengébben teljesítő intézmények száma és aránya (%)



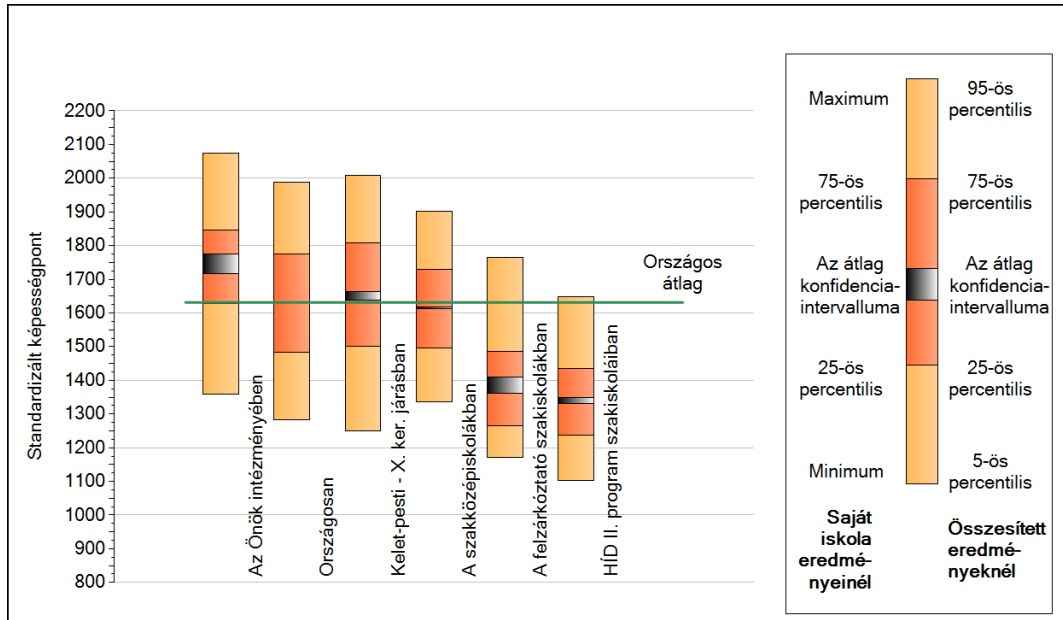
A tanulók átlageredménye és az átlag megbízhatósági tartománya (konfidencia-intervalluma)

Az Önök intézményében	1741 (1716;1776)
Országosan	1631 (1631;1633)
8 évfolyamos gimnáziumokban	1839 (1833;1846)
6 évfolyamos gimnáziumokban	1822 (1817;1826)
4 évfolyamos gimnáziumokban	1723 (1721;1726)
Szakközépiskolákban	1615 (1614;1617)
Szakiskolákban	1442 (1440;1444)
Felzárkóztató szakiskolákban	1389 (1362;1410)
HÍD II. program szakiskoláiban	1340 (1330;1350)

1b

A képességeloszlás néhány jellemzője

A tanulók képességeloszlása az Önök intézményében és azokban a részpopulációkban, amelyekbe Önök is tartoznak

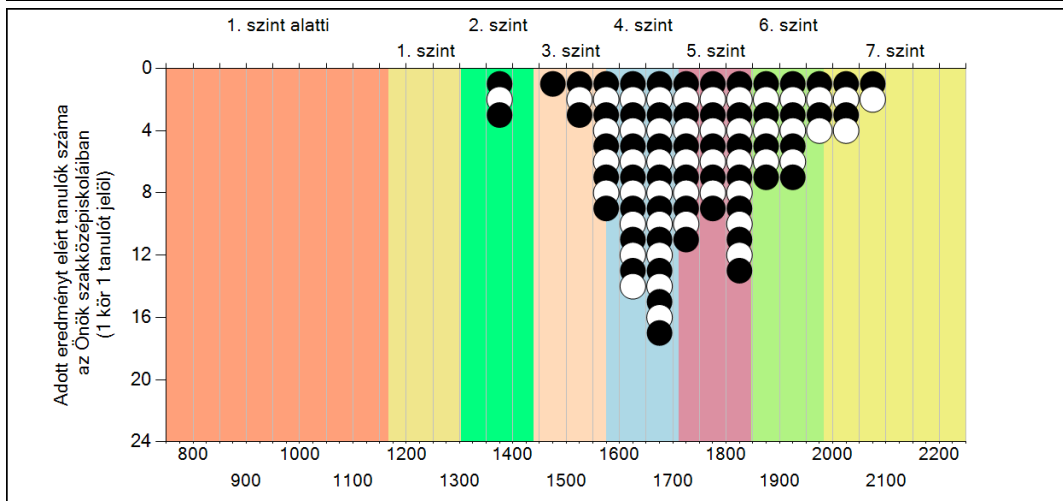
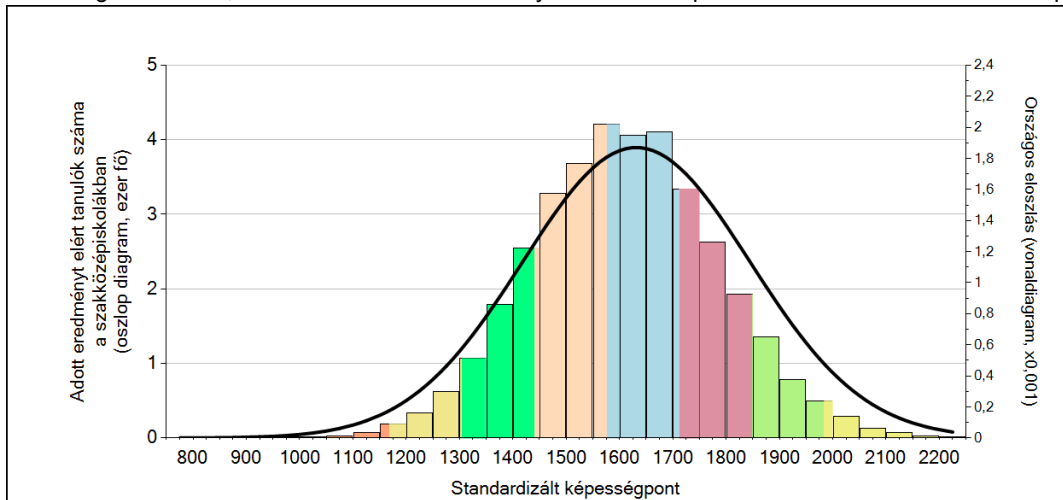


A tanulók képességeloszlása az egyes részpopulációkban

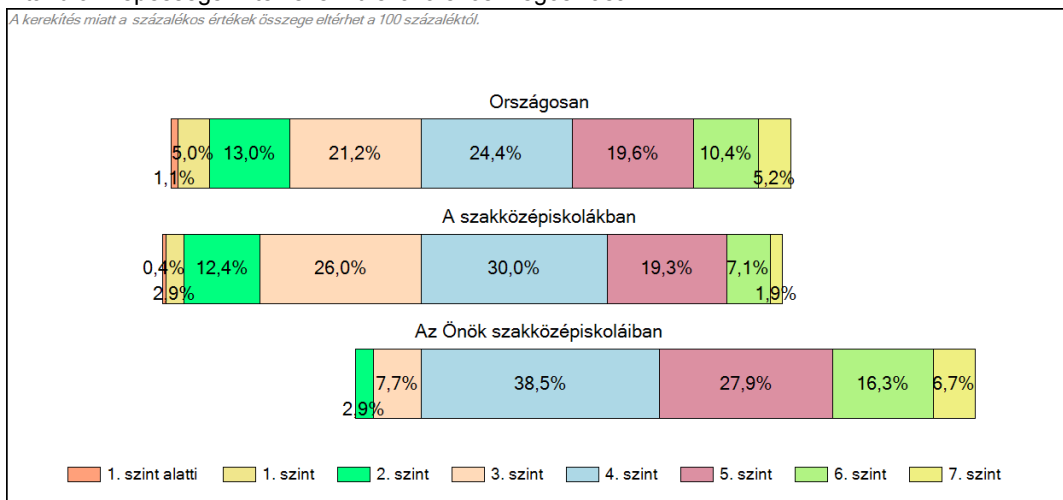
	Min. / 5-ös perc.	25-ös perc.	Átlag	(konf. int.)	75-ös perc.	Max. / 95-ös perc.
Az Önök intézményében	1359	1627	1741	(1716;1776)	1846	2075
Országosan	1283	1482	1631	(1631;1633)	1776	1988
Kelet-pesti - X. ker. járásban	1250	1500	1652	(1639;1664)	1809	2008
A szakközépiskolákban	1337	1496	1615	(1614;1617)	1730	1902
A felzárkóztató szakiskolákban	1170	1265	1389	(1362;1410)	1487	1765
HÍD II. program szakiskoláiban	1102	1237	1340	(1330;1350)	1435	1648

1c Képességeloszlás

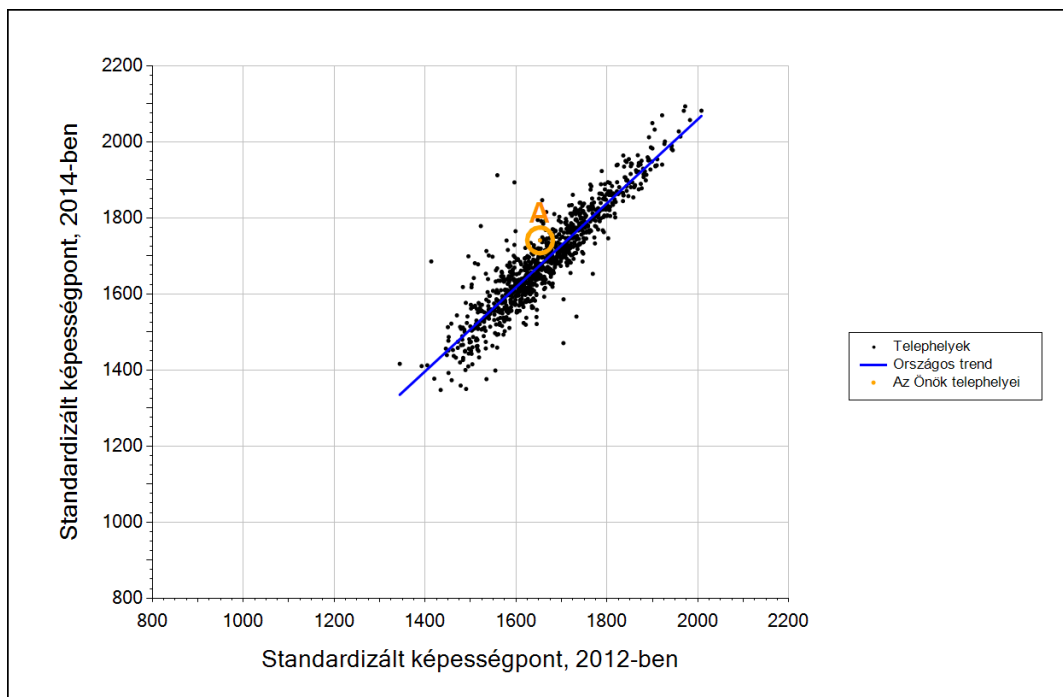
Az országos eloszlás, valamint a tanulók eredményei a szakközépiskolákban és az Önök szakközépiskolaiban



A tanulók képességszintek szerinti százalékos megoszlása



3b **Átlageredmény a tanulók korábbi eredményének tükrében telephelyenként**



Telephelyeik eredménye a regressziós becslés alapján várható eredmény tükrében

A telephely	Telephelyük 2014-es átlageredménye	1741	(1716;1776)
	A telephely tanulóinak 2012-es átlageredménye	1653	(1620;1685)
	Várható eredmény az összes telephelyre illesztett regressziós egyenes alapján	1676	
	(a tényleges eredmény ennél szignifikánsan jobb)		

* Csak azok a telephelyek szerepelnek az ábrán, amelyek esetében legalább a tanulók kétharmada és legalább tíz tanuló megírta a két évvel korábbi mérést, és amelyeken a korábbi eredménnyel rendelkező diákok e mérésbeli átlaga belesik az összes diák e mérésben elért képességátlagának konfidenciaintervallumába mindkét területen.

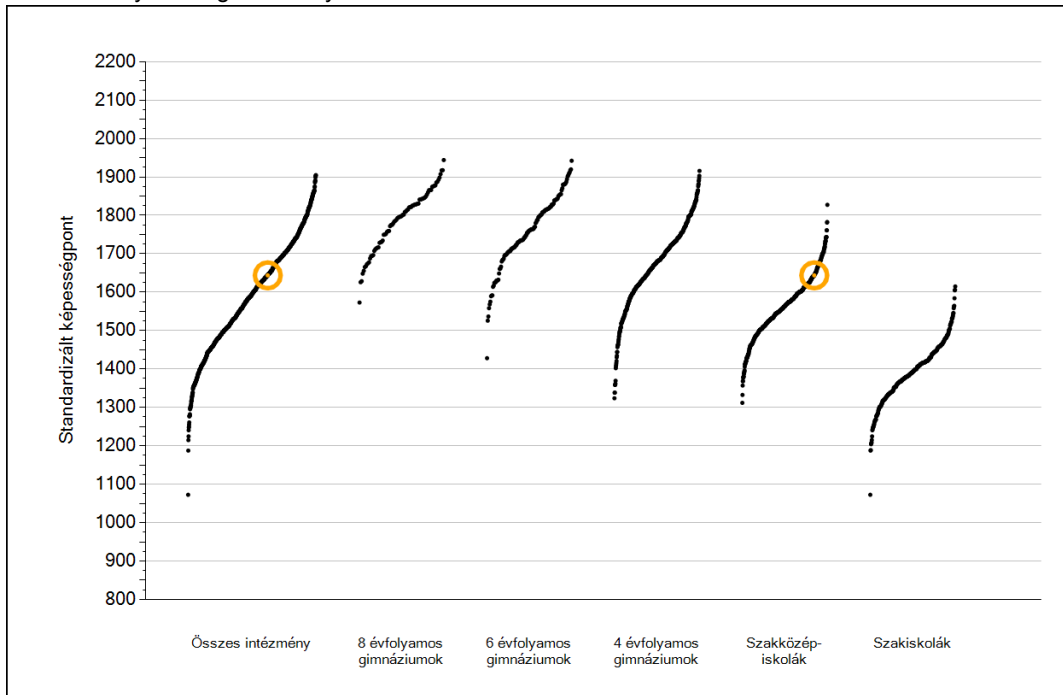


Szövegértés

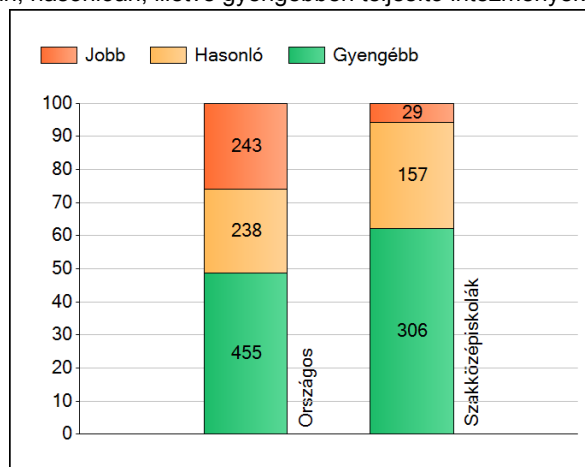
1a

Átlageredmények

Az intézmények átlageredményeinek összehasonlítása



A szignifikánsan jobban, hasonlóan, illetve gyengébben teljesítő intézmények száma és aránya (%)

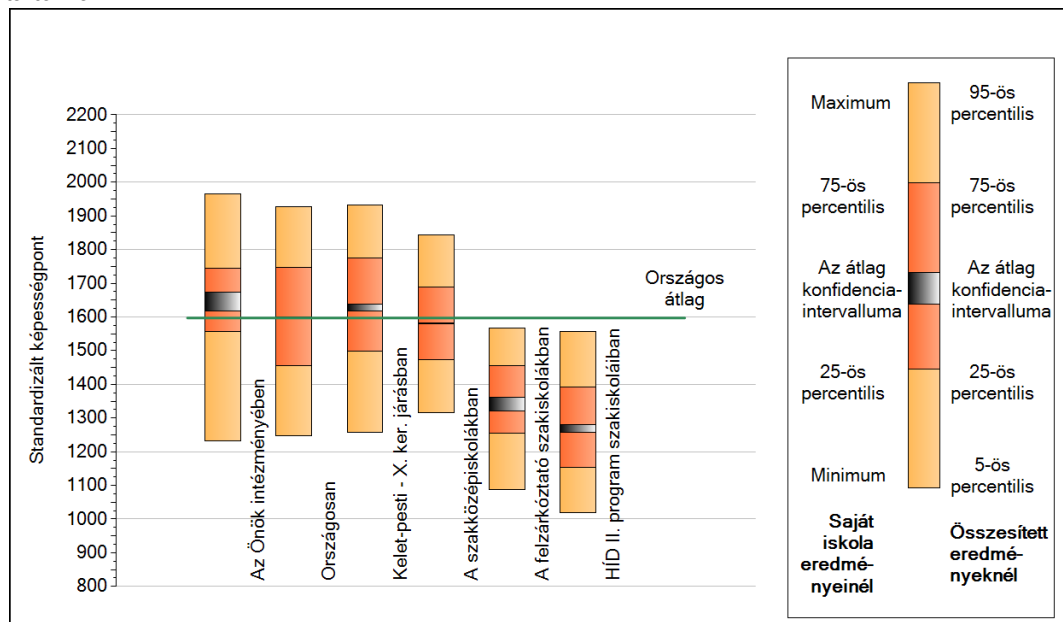


A tanulók átlageredménye és az átlag megbízhatósági tartománya (konfidencia-intervalluma)

Az Önök intézményében	1644 (1617;1672)
Országosan	1597 (1596;1598)
8 évfolyamos gimnáziumokban	1797 (1792;1802)
6 évfolyamos gimnáziumokban	1779 (1774;1783)
4 évfolyamos gimnáziumokban	1705 (1703;1707)
Szakközépiskolákban	1581 (1579;1582)
Szakiskolákban	1387 (1385;1390)
Felzárkóztató szakiskolákban	1344 (1322;1361)
HÍD II. program szakiskoláiban	1268 (1257;1280)

1b A képességeloszlás néhány jellemzője

A tanulók képességeloszlása az Önök intézményében és azokban a részpopulációkban, amelyekbe Önök is tartoznak



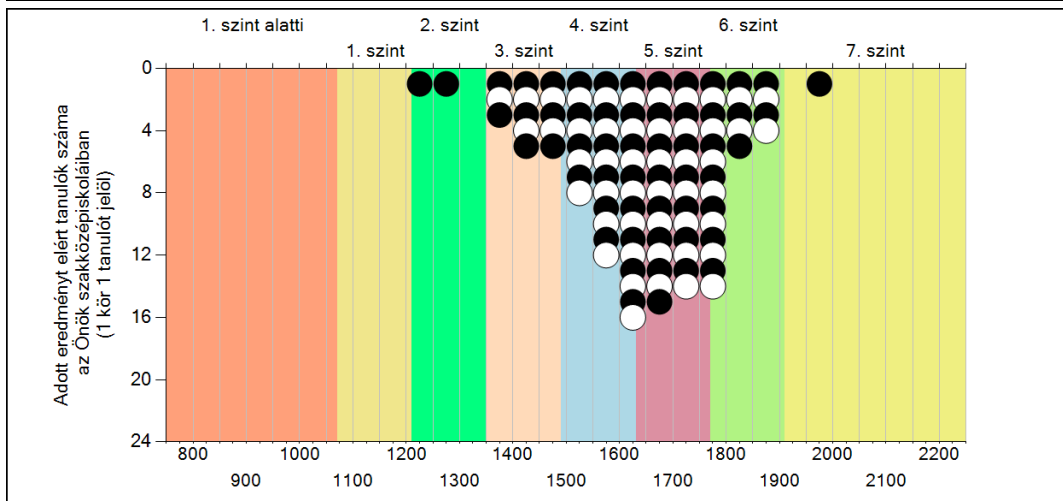
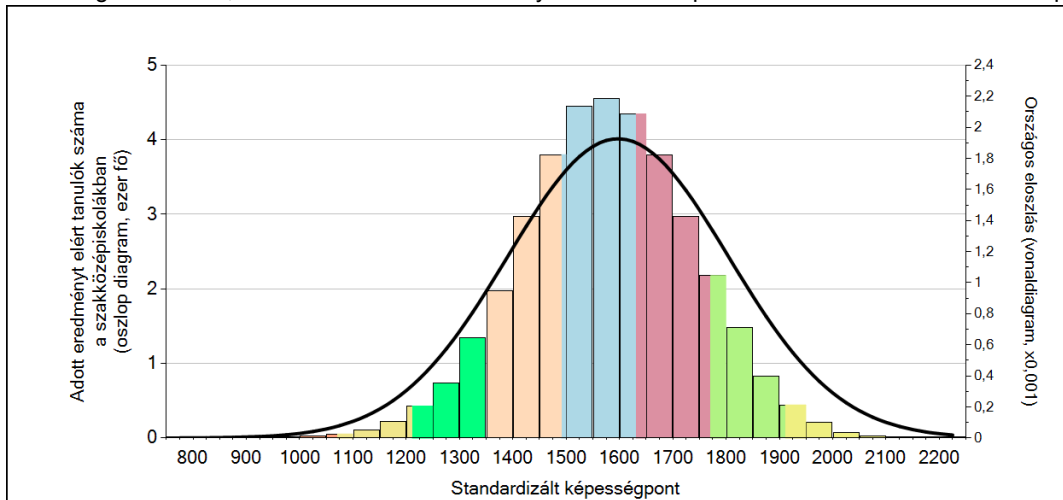
A tanulók képességeloszlása az egyes részpopulációkban

	Min. / 5-ös perc.	25-ös perc.	Átlag	(konf. int.)	75-ös perc.	Max. / 95-ös perc.
Az Önök intézményében	1232	1558	1644	(1617;1672)	1744	1964
Országosan	1248	1455	1597	(1596;1598)	1747	1927
Kelet-pesti - X. ker. járásban	1259	1498	1628	(1617;1638)	1775	1933
A szakközépiskolákban	1317	1474	1581	(1579;1582)	1689	1843
A felzárkóztató szakiskolákban	1087	1254	1344	(1322;1361)	1455	1567
HÍD II. program szakiskoláiban	1020	1153	1268	(1257;1280)	1392	1556

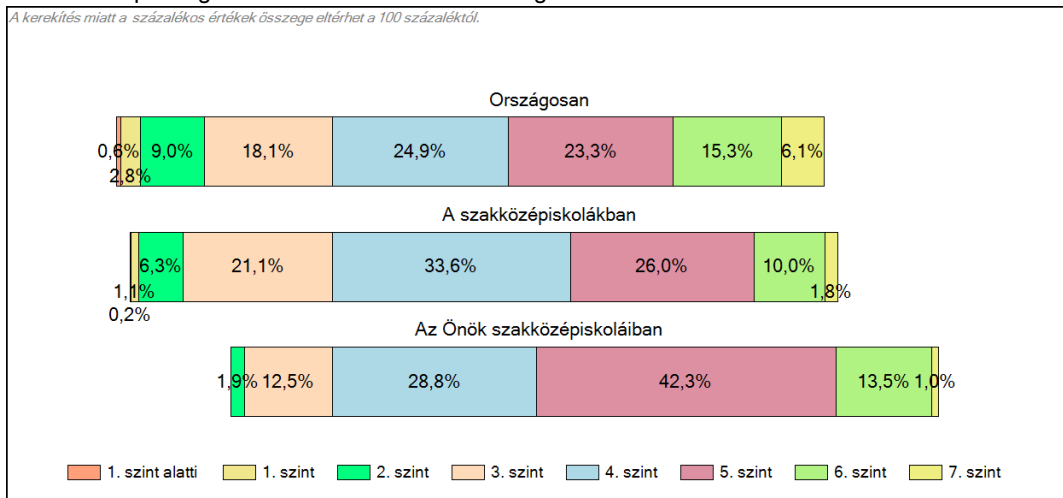
1c

Képességeloszlás

Az országos eloszlás, valamint a tanulók eredményei a szakközépiskolákban és az Önök szakközépiskolaiban



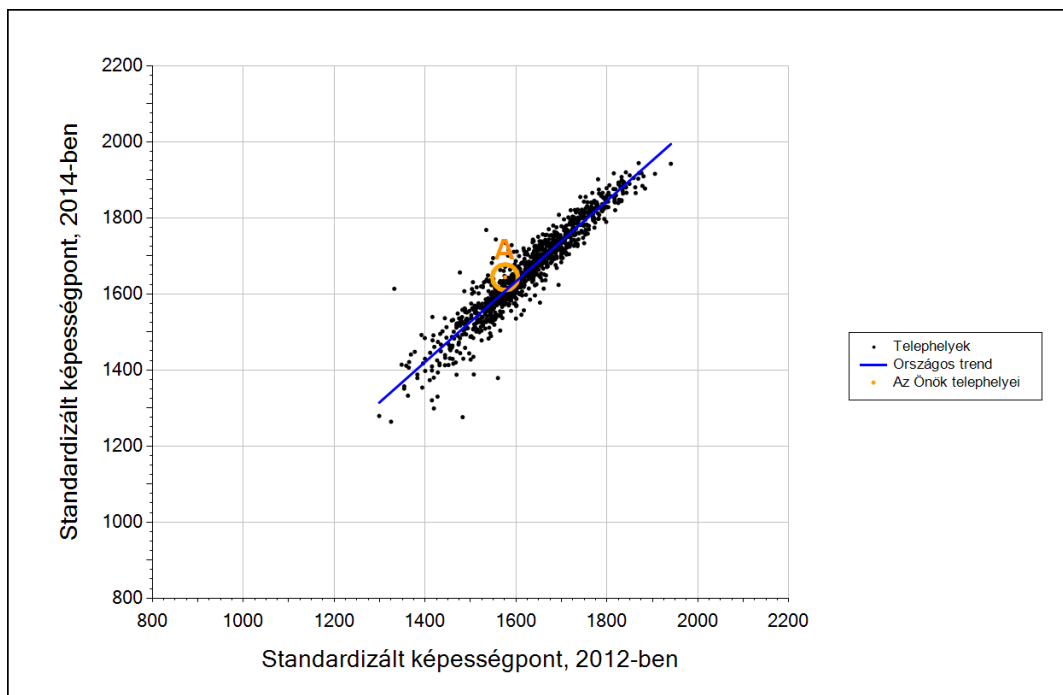
A tanulók képességszintek szerinti százalékos megoszlása



Szövegértés

3b

Átlageredmény a tanulók korábbi eredményének tükrében telephelyenként



Telephelyeik eredménye a regressziós becslés alapján várható eredmény tükrében

A telephely	Telephelyük 2014-es átlageredménye	1644	(1617;1672)
	A telephely tanulóinak 2012-es átlageredménye	1576	(1548;1604)
	Várható eredmény az összes telephelyre illesztett regressziós egyenes alapján	1607	
	(a tényleges eredmény ennél szignifikánsan jobb)		

* Csak azok a telephelyek szerepelnek az ábrán, amelyek esetében legalább a tanulók kétharmada és legalább tíz tanuló megírta a két évvel korábbi mérést, és amelyeken a korábbi eredménnyel rendelkező diákok e mérésbeli átlaga beleesik az összes diák e mérésben elért képességátlagának konfidenciaintervallumába mindkét területen.